

～2月1回企画JASMEQ取扱い商品①～

注文書提出 1/27～/31  
お届け 2/3～/7

★トゥールブラン生チョコのお届けは翌々週です。

[アールグレイ]  
コトコト 36p 注文番号：648  
きなり 36p 注文番号：645

[詰め合わせ]  
きなり 36p

芦屋トゥールブランより。



紅茶の香りが  
広がる

今回  
限り

箱のサイズ  
縦8.5cm×横14cm×高さ2cm。

翌々週  
お届け 商品のお届けは翌々週[2月10日  
(月)～14日(金)]となります。

645

(トゥールブラン) 産良

トゥールブラン生チョコレート(アールグレイ)  
28個1050円(本体1000円)  
生クリームを使ったなめらかな口溶けとアールグレイの風味が絶妙な生チョコレート。  
卵・乳・豆・(卵・麦・落) 14日



スイート、ホワイト、  
ストロベリー、  
アールグレイの  
4種40個

今回  
限り

翌々週  
お届け 商品のお届けは翌々週[2月10日  
(月)～14日(金)]となります。

646

(トゥールブラン) 産良

トゥールブラン生チョコレート詰め合わせ  
4種40個1680円(本体1600円)  
スイート、ホワイト、アールグレイ、ストロベリーの4種詰め合わせ。ベルギー産チョコレート使用。  
卵・乳・豆 14日



盛りつけ例

185680

包装してお届け

手製マーブルケーキ

1個1050円(本体1000円)

バニラとココアの2つの風味で生地を焼き上げたマーブルケーキ。長さ約31cm。

卵・乳・麦・豆 30日 兵庫

食楽広場 8p

なめらかな口溶けが特徴の生チョコレート

フランテ馨るオトナのおやつ

イタリア産の栗を砂糖漬けにしブランデーとラム酒のシロップにつけ込みました。崩れた栗入り。



(パル) 産良

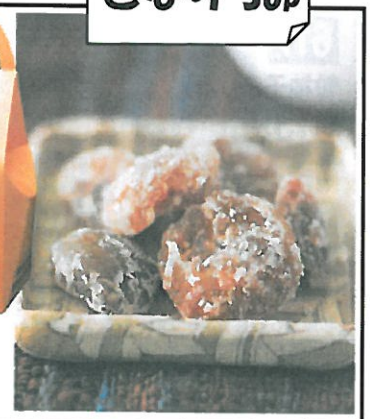
657

マロングラッセ(ブローケン)

150g578円(本体551円)

(卵・乳・麦) 90日

きなり 36p



コトコト 37p

りんご、みかん、ぶどう味各5本入り。

国産果汁を30%  
使用した無着色  
のスティックゼリー。  
りんご、みかん、  
ぶどう味各  
5本入り。



pal

664

国産果汁のスティックゼリー

240g(16g×15本入) 238円(本体227円)

180日

スティックタイプでお子様にも  
食べやすい!

(パルシステム商品案内から転用しました)

～2月1回企画JASMEQ取扱い商品②～

注文書提出 1/27～/31  
お届け 2/3～/7

食楽広場 7p

**BOLONIAJAPAN.**  
京都祇園生まれのデンニッシュ食パン

「BOLONIAJAPAN北海道デニッシュ」はお皿の右側です。

ほんのり甘い  
しっとり食感。



調理例

**185451** 

**BOLONIAJAPAN 北海道デニッシュ**  
1斤 **798**円(本体760円)

北海道産小麦粉のなかでも、デニッシュに合う「えぞっこ」を使用。小麦粉のもつ豊かな香りと甘みを楽しめます。  
卵・乳・麦・豆類19日◎京都



ラフランスの本来の香りと  
上質な甘さが特徴！

mama's jam  
ママのじゃむ



**185353**

ママのじゃむ 幸せのラフランス  
120g **577**円(本体550円)

山形産ラフランスをふんだんに使い、砂糖を控えめに仕上げました。上質な甘さとやさしい香りが特徴です。  
◎東京

食楽広場 7p

トーストがおすすめ！外はカリッ！中はふわ～♪

電子レンジ

大分の家庭の  
定番料理！

**大分**



**185833** 

国産竜田揚げ風とり天  
600g **698**円(本体665円)

国産鶏肉にしょうゆベースの下味をつけ、竜田揚げ風にしました。おつまみや夕食の一品にどうぞ。  
卵・麦・豆・(乳)◎長崎

調理例

大分と言えぼコレッ！

食楽広場 3p

石臼機で丁寧に練り上げました！  
胡麻の香りが生きてます！

(鹿北製油)◎鹿児島



**112691**

国産ねりごま 次回3月1回  
80g **798**円(本体760円)

喜界島産のごまを皮付きのまま小型の石臼で少量ずつねり上げました。香り高いねりごまです。

きなり 34p

(パルシステム商品案内から転用しました)